

## SMOHAS



### SLEEVE ANCHOR TYPE S-HA WITH HEXAGON SCREW

Metal expansion anchor with 8.8 screw and washer. ETA approved for non-cracked concrete.

#### TYPE HAS



#### ADVANTAGES

- Quick installation. The anchor is delivered premounted.
- Smooth expansion thanks to the slots on the body and on the expansion conical nut.
- High pullout and shear values.

#### FUNCTIONING

- Push-through installation.
- When applying the torque, the cone is pulled into the expansion sleeve and expands it in the drill hole.
- Pay attention to the proper torque.

### HULSANKER TYPE S-HA MET ZESKANTBOUT

Metalen anker met 8.8 bout en sluitring voor constructieve bevestigingen. ETA gekeurd voor niet-gescheurd beton.

#### VOORDELEN

- Snelle en eenvoudig te plaatsen. Anker wordt volledig gemonteerd geleverd.
- Prima expansie door het geoptimaliseerde design.
- Hoge uittrek- en afschuifwaarden.

#### TOEPASSING

- Doorsteekmontage.
- Wanneer de bout wordt aangedraaid, wordt de conus in de expansieclip getrokken waardoor het anker zich vastklemt.
- Hou rekening met het juiste aandraaimoment.

### CHEVILLE MÉTALLIQUE TYPE S-HA AVEC VIS HEXAGONALE

Douille à expansion avec vis hexagonale 8.8 et rondelle. Agrément ETE pour béton non-fissuré.

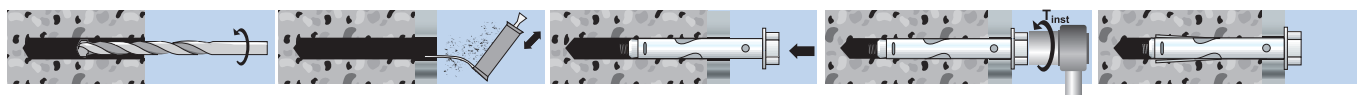
#### AVANTAGES

- Montage simple et rapide. L'ancrage est livré prémonté.
- Excellente expansion grâce à la conception optimisée.
- Valeurs d'arrachement et de cisaillement élevées.

#### APPLICATION

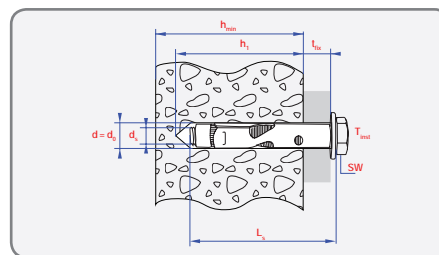
- Installation traversante.
- Lorsque vous serrez la vis ou l'écrou hexagonal, le cône est tiré dans la douille et l'écarte contre le trou.
- Appliquer le couple de serrage indiqué.

#### INSTALLATION SCHEME



## INFO

$d_s$ [mm]	$d$ [mm]	$l$ [mm]	$d_0$ [mm]	$h_1 \geq$ [mm]	$l_s$ [mm]	$t_{fix} \leq$ [mm]	SW [mm]
M 6	8	45	8	50	50*	4	10
M 6	8	65	8	50	70	24	10
M 6	8	100	8	50	100	54	10
M 8	10	50	10	55	55*	5	13
M 8	10	70	10	55	75	25	13
M 8	10	100	10	55	100	45	13
M 8	10	120	10	55	120	65	13
M10	12	60	12	60	65*	5	17
M10	12	80	12	60	80	25	17
M10	12	100	12	60	100	45	17
M10	12	120	12	60	120	65	17
M10	12	130	12	60	130	75	17
M12	16	90	16	85	90	10	19
M12	16	110	16	85	110	30	19
M12	16	130	16	85	130	50	19



<sup>1)</sup> Do not belong to ETA assessment.  
 Behoort niet tot de ETA-beoordeling.  
 N'est pas inclus dans l'ETE.



Carton box packing - Kartonverpakking - Boîte carton

size	pgb code	EAN13	
8x45	SM0HAS0010800453	5902134724959	50
8x65	SM0HAS0010800653	5902134724966	50
8x100	SM0HAS0010801003	5902134725000	50
10x50	SM0HAS0011000503	5902134724980	25
10x70	SM0HAS0011000703	5902134725048	25
10x100	SM0HAS0011001003	5902134725062	25
10x120	SM0HAS0011001203	5902134725079	25
12x60	SM0HAS0011200603	5902134725031	20
12x80	SM0HAS0011200803	5902134725055	20
12x100	SM0HAS0011201003	5902134725062	20
12x120	SM0HAS0011201203	5902134725079	20
12x130	SM0HAS0011201303	5902134725086	20
*16x90	SM0HAS0011600903	5902134212913	20
*16x110	SM0HAS0011601103	5902134212920	20
*16x130	SM0HAS0011601303	5902134212937	20

## LOADS - BELASTINGEN - CHARGES

Recommended loads for a single anchor. <sup>1)</sup>

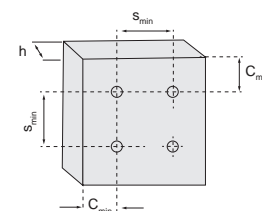
Maximaal aanbevolen belasting voor één anker. <sup>1)</sup>

Charges maximales recommandées pour un ancrage simple. <sup>1)</sup>

Type T			M 6 Ø 8	M 8 Ø 10	M10 Ø 12	M12 Ø 16
Embedment depth / Verankeringsdiepte / Profondeur d'ancrage	$h_{ef}$	[mm]	31	35	40	60
Min. spacing / Min h.o.h.-afstand / Distance entre-axes min.	$s_{min}$	[mm]	95	120	145	175
Min. edge distance / Min. randafstand / Distance au bord min.	$C_{min}$	[mm]	50	60	75	90
Min. thickness of concrete member / Min. betondikte / Epaisseur min. du béton	$h_{min}$	[mm]	80	100	120	150
Installation torque / Aandraaimoment / Couple de serrage	$T_{inst}$	[Nm]	10	25	45	65
<b>Tension load / Trekbelasting / Traction</b>						
Concrete / Beton / Béton	C20/25	[kN]	3,4	5,2	5,3	11,6
<b>Shear load / Afschuifbelasting / Cisaillement</b>						
Concrete / Beton / Béton	C20/25	[kN]	3,8	7,0	11,0	16,1

<sup>1)</sup> According to / volgens / selon ETA-17/0505

Including partial safety factors  $\gamma_{Mc}$  and  $\gamma_F$  / Inclusief veiligheidsfactoren / Coefficient partiel de sécurité inclus.



1220-CPR-1798	
pgb-Polska Smart Plant 6	
SMART Sleeve anchor type S-HA ETA-17/0505 EAD 330232-00-0601 European Technical Assessment Option 8 for non-cracked concrete	